

Cap sur l'Essentiel

2021



LA VALIDATION
DES ACQUIS
DE L'EXPÉRIENCE
en Nouvelle-Aquitaine

Chiffres clés 2019

Quelques chiffres ❖

Près de 6 800 personnes reçues dans les PRC pour un entretien conseil VAE en 2019 en Nouvelle-Aquitaine



Une légère baisse du nombre d'entretiens conseil en 1 an

Près de 40 % des bénéficiaires inscrivent leur démarche dans un objectif de recherche d'emploi

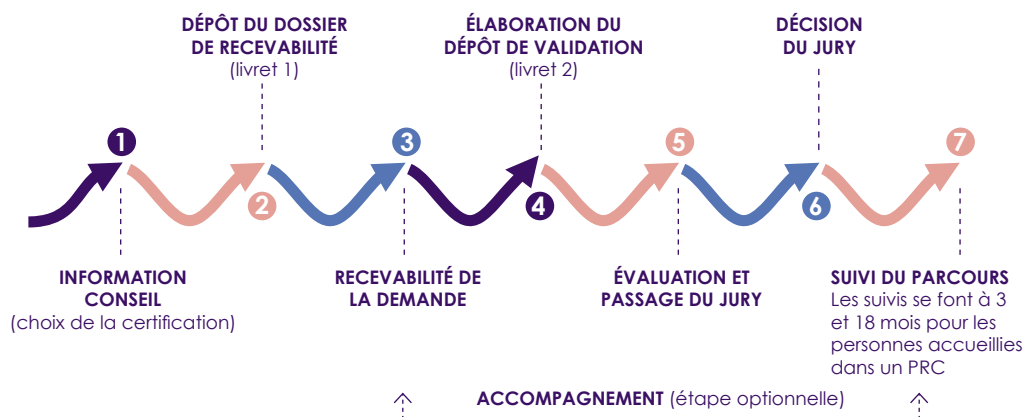
Le conseil d'un prescripteur : l'origine de 41 % des demandes de VAE (Pôle emploi, Mission locale, Cap Emploi)



29 % des demandes font suite à la recherche d'informations (internet, presse, etc.) **par le candidat lui-même**

L'INFORMATION CONSEIL VAE EN POINT REGIONAL CONSEIL - PRC

Les étapes d'un parcours VAE



Profil type des bénéficiaires



68% sont des femmes



42,5 ans est la moyenne d'âge



6 bénéficiaires sur 10 de niveau 4 ou 3

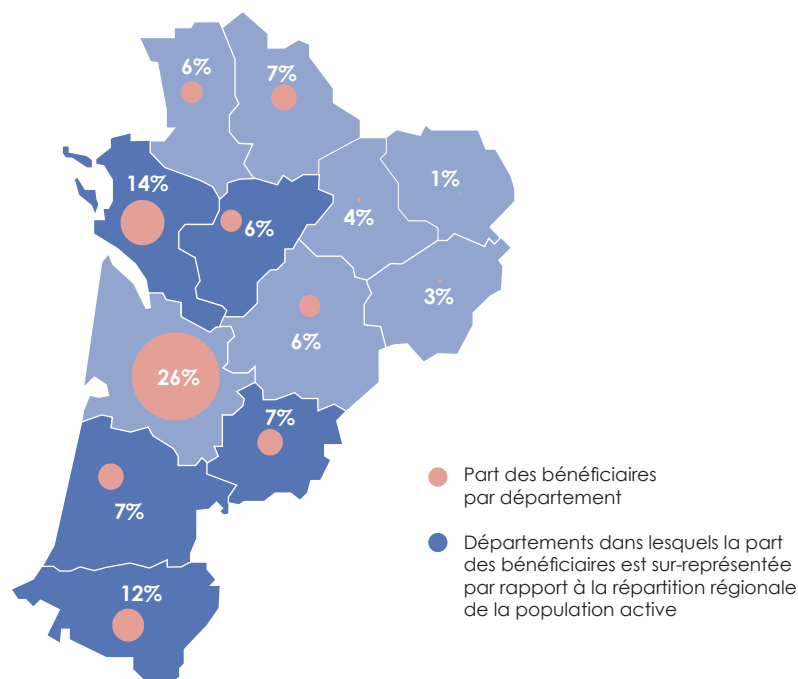


21% sont issues du secteur de la **Santé**

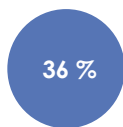


52% sont demandeurs d'emploi

Répartition des bénéficiaires par département de résidence



Les objectifs des démarches VAE



Objectif de recherche d'emploi



Changement d'emploi ou ré-orientation



Promotion professionnelle

- Près de la moitié visent des certifications de **niveaux inférieurs ou égaux au Bac**.
- Si 62 % envisagent un niveau supérieur à leur niveau actuel, **15 % ciblent des certifications de niveau inférieur et 23 % un niveau équivalent**.
- Les personnes ne recherchent pas uniquement une progression de leur niveau de formation, mais probablement aussi **l'acquisition d'une certification dans leur domaine d'activité**.



1 715
certifications
différentes visées



dont **10% localisées hors Région** (diplômes universitaires essentiellement)

Les 5 certifications les plus visées lors d'un conseil VAE en PRC



TOP 1	TOP 2	TOP 3	TOP 4	TOP 5
Diplôme d'État Aide soignant	Diplôme d'État Accompagnant éducatif et social spécialité accompagnement de la vie à domicile	CAP Accompagnant éducatif petite enfance	BTS Management des unités commerciales	DE Accompagnant éducatif et social spécialité accompagnement de la vie en structure collective



Certifications les + visées par les femmes (68 % des personnes reçues en PRC)

1. DE Aide-Soignant
2. DE Accompagnant éducatif et social spécialité accompagnement de la vie à domicile
3. CAP accompagnant éducatif petite enfance
4. DE Accompagnant éducatif et social spécialité accompagnement de la vie en structure collective
5. BTS MUC



Certifications les + visées par les hommes

1. BTS MUC
2. TP Formateur Pro. d'adultes
3. DE Educateur spécialisé
4. DE Moniteur éducateur
5. BTS Négociation relation client



Quelques chiffres ❁

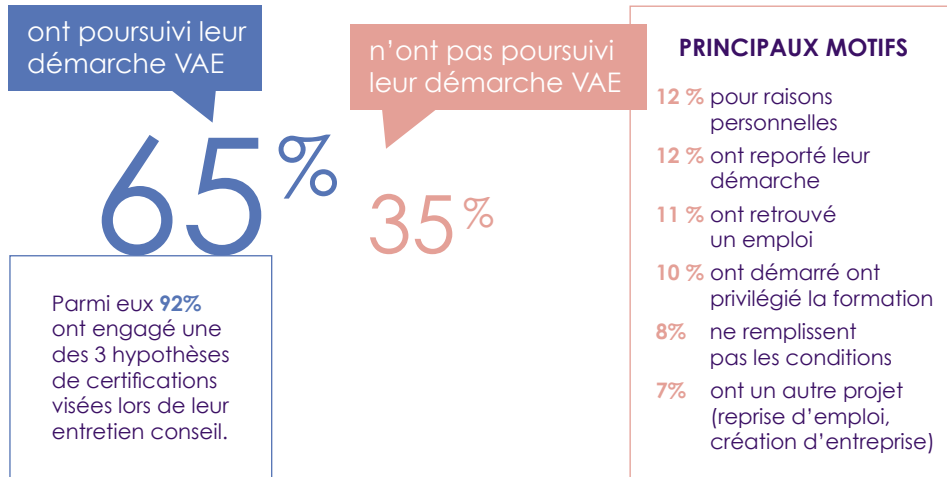


6 bénéficiaires sur 10 confirment leur démarche VAE à l'issue de leur entretien

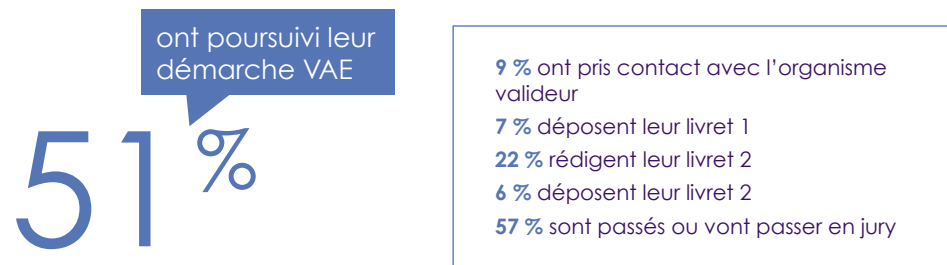


La situation à 3 mois des bénéficiaires d'un entretien conseil PRC

Près de **3 400 personnes** ont répondu à l'enquête de suivi à 3 mois après leur entretien conseil PRC depuis mai 2017.



La situation à 18 mois des bénéficiaires d'un entretien conseil PRC



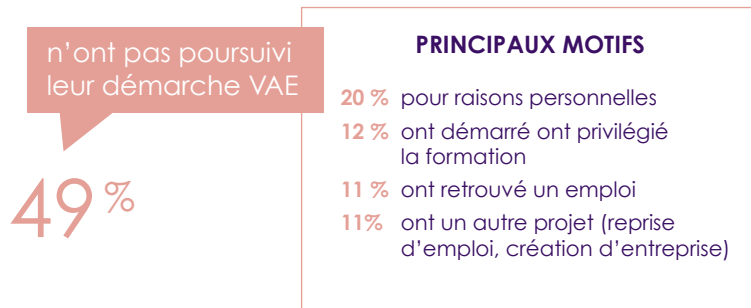
À noter :

- **88 %** ont engagé une des 3 hypothèses de certifications visées lors de leur entretien conseil.
- **Seulement 7 %** des bénéficiaires se sont engagés sur une **certification différente que celle visée à 3 mois** et la très grande majorité d'entre eux s'engagent dans la même spécialité de formation.

Parmi les répondants passés en jury 18 mois après leur entretien conseil (200 personnes), il faut noter, malgré le faible échantillon, que :

- **La validation totale** (166 personnes) a permis : d'obtenir une satisfaction personnelle (31 %) ou une reconnaissance du niveau de compétences (30 %). Pour 6 %, la VAE totale n'a eu aucun impact .
- **La validation partielle** (33 personnes) : pour 31 personnes, l'objectif était d'avoir le diplôme ou titre dans sa totalité. Pour 9, les préconisations post-jury n'étaient pas claires.
- **Refus de validation** (10 personnes) : 7 indiquent n'avoir reçu aucune préconisation pour la suite de leur parcours. Et 6 envisagent de ne rien faire par la suite, ou sont en réflexion.

La situation à 18 mois des bénéficiaires d'un entretien conseil PRC



Un arrêt de la démarche proportionnellement plus important chez les bénéficiaires avec ces profils :

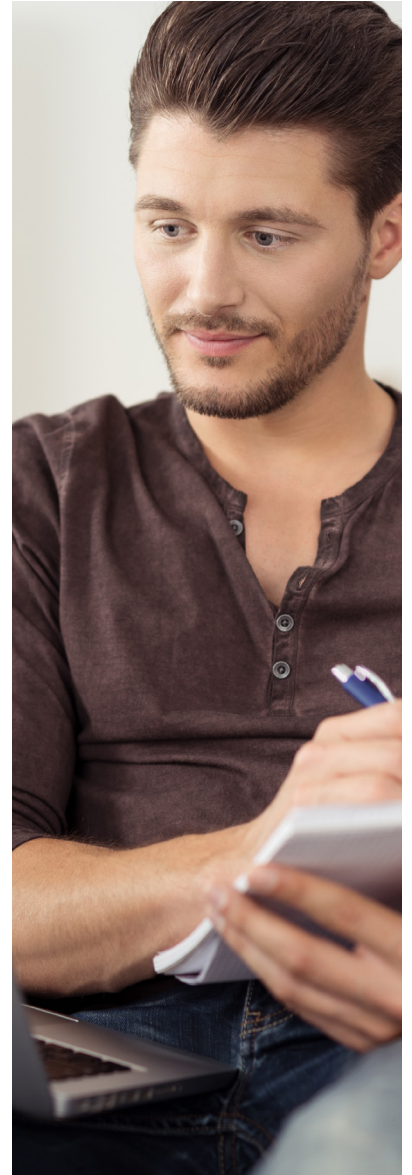
- **Niveaux 1 et 7-8.**
- **Contrats aidés ou Contrats de Sécurisation Professionnelle et Intérimaires.**
- **Issus des secteurs construction et activités de services administratifs,** mais également information-communication et hébergement-restauration.



Une très grande majorité ne change pas de décision (poursuite ou non de la démarche) entre 3 et 18 mois.

On peut supposer que les personnes ayant pris le temps de répondre à l'enquête 18 mois après un entretien conseil (865 personnes), sont celles ayant rencontré le plus de difficultés ou d'interruptions dans leurs parcours (moyenne d'un parcours en Nouvelle Aquitaine, de l'entretien conseil au jury : 14 mois).

L'enquête de suivi de parcours a été raccourcie à 12 mois depuis janvier 2020.

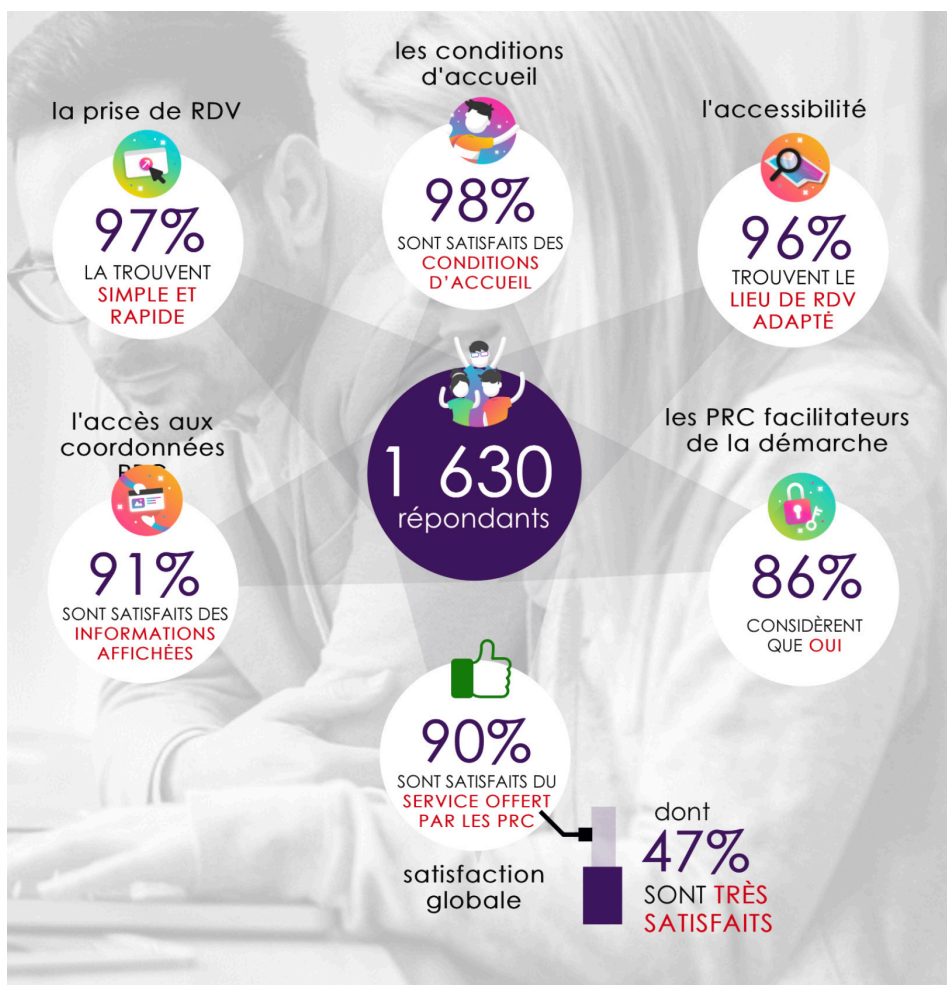




Bilan de consultation des bénéficiaires des PRC VAE en 2019

Objectif : mesurer la satisfaction des usagers et identifier des pistes d'amélioration de l'offre régionale de service.

Les résultats de l'enquête :



Des pistes d'amélioration proposées par les usagers et qui impliquent l'ensemble des professionnels de la VAE :

- mieux identifier les financements possibles pour l'accompagnement en particulier des salariés
- garantir la mise en relation avec les bons interlocuteurs des organismes certificateurs
- améliorer le service rendu : plus grande lisibilité des informations sur les prc, lieux d'accueil, suivi des parcours...
- inciter les usagers à préparer en amont leur rdv en prc pour une plus grande efficacité

L'ACCOMPAGNEMENT VAE DES PERSONNES EN RECHERCHE D'EMPLOI

Depuis 2018, **+ de 1 000 personnes** ont été accompagnées par le réseau régional des accompagnateurs VAE néo-aquitains.

En 2019, la Région organisait l'accompagnement de personnes à la recherche d'un emploi candidates à la Validation des Acquis de l'Expérience et participait à son financement. En amont, le candidat devait : être reçu par un conseiller d'un PRC, qui prescrivait l'accompagnement et avoir obtenu sa recevabilité (livret 1) auprès du certificateur.

580 personnes ont bénéficié d'un accompagnement validé et soutenu par la Région en 2019, soit **16 % du public reçu dans un PRC** pouvant potentiellement entrer dans le dispositif (bénéficiaires PRC demandeurs d'emploi ou bénévoles).

Durée de l'accompagnement



6 mois

Durée moyenne d'un accompagnement financé



Mais l'amplitude varie de

24 jours à 18,5 mois



10 mois

Durée moyenne entre le début d'un accompagnement et le passage en jury

A retenir



La recherche d'emploi

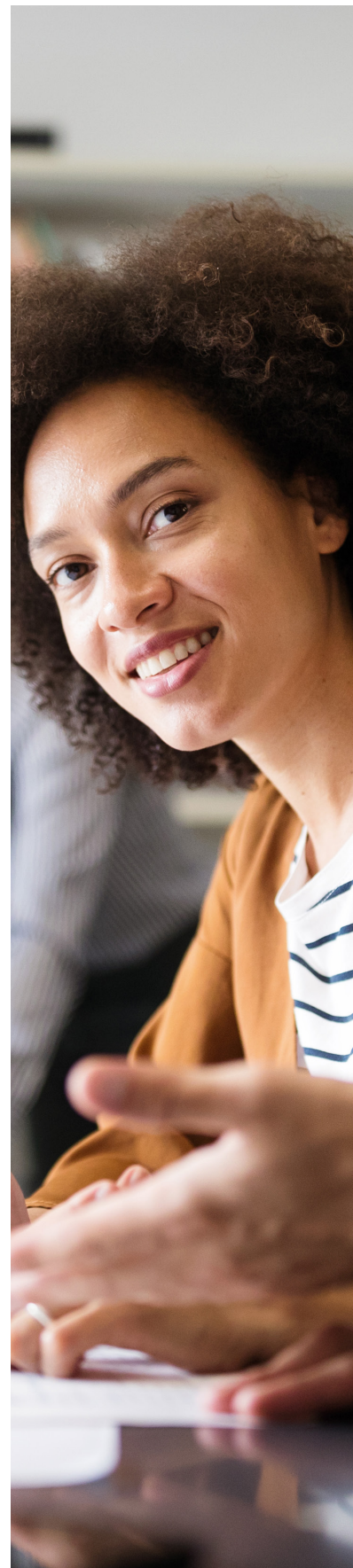
Principal objectif visé avec une démarche VAE par les personnes accompagnées



Les prescripteurs

: Pôle emploi, Mission Locale et Cap Emploi sont le **premier maillon** du parcours VAE pour les personnes accompagnées.

* Demandeur d'emploi indemnisé ou non par Pôle emploi, personne souhaitant faire valoir son expérience bénévole, associative, syndicale ou politique et personne en congé parental. A noter, le marché d'accompagnement à la VAE a débuté en juin 2017, mais la saisie des éléments dans l'outil RésoVAE n'a démarré qu'en juin 2018. Le marché complémentaire d'accompagnement VAE aux Titres Professionnels du Ministère du Travail n'a débuté qu'en mai 2019






Profil type des personnes accompagnées

 **74%** sont des femmes

 **Près de 50 %** ont un niveau inférieur ou égal au CAP-BEP et 30% de sont de niveau Bac

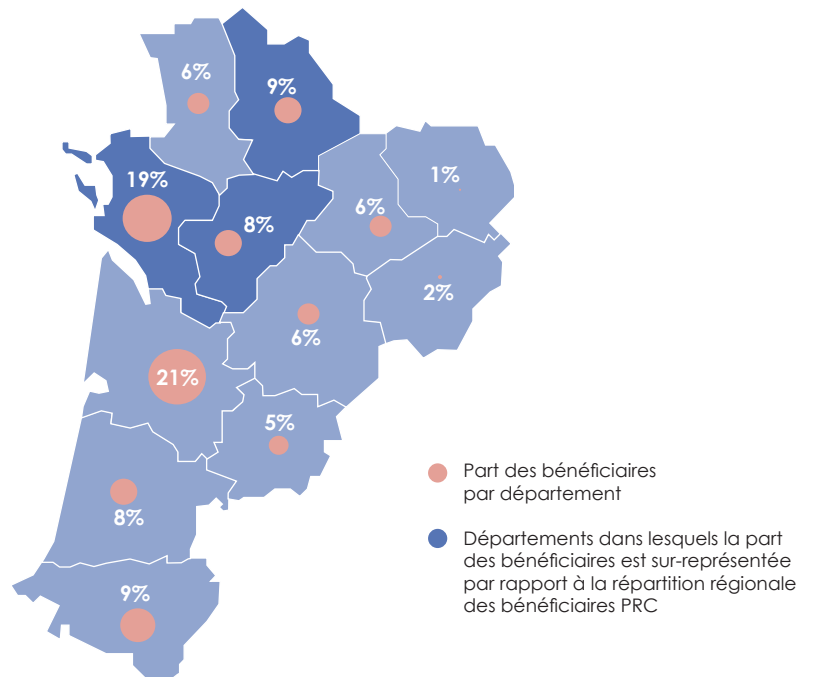
 **34 %** sont issues du secteur de la **Santé**

 **77 %** sont demandeurs d'emploi indemnisés

 **49 %** accompagnés sur un **diplôme de l'Education Nationale**

 **40,5** ans est la moyenne d'âge

Département de résidence des personnes accompagnées



Objectifs des démarches VAE des personnes accompagnées

Les bénéficiaires d'un accompagnement VAE préparent une certification de **niveau Bac et infra à 62%**.

81 % ont engagé une des 3 hypothèses de certifications visées lors de leur entretien conseil en PRC. Pour les autres, la très grande majorité des personnes s'engagent tout de même dans la même spécialité de formation.

Top 5 des certifications préparées

TOP 1	TOP 2	TOP 3	TOP 4	TOP 5
Diplôme d'État Aide soignant	CAP Accompagnant éducatif petite enfance	BTS Management des unités commerciales	Diplôme d'État Auxiliaire de puériculture	DE Accompagnant éducatif et social spécialité accompagnement à l'éducation inclusive et à la vie ordinaire

La situation à 3 et 18 mois des personnes accompagnées

Comparés à l'ensemble des personnes reçues en PRC, **les candidats accompagnés poursuivent beaucoup plus fréquemment** leurs démarches VAE à 3 et 18 mois* :

- 95 %, contre 52 % des demandeurs d'emploi non accompagnés à 3 mois,
- 86 %, contre 41 % des demandeurs d'emploi non accompagnés à 18 mois.

Des abandons de la démarche au moment de l'accompagnement en raison de :

- Reprise d'activité professionnelle ou entrée en formation (40 %),
- Aucun motif/ sans donner de nouvelle à l'organisme, malgré relance (30 %),
- Décalage entre les compétences acquises et celles requises pour l'obtention de la certification envisagée en travaillant avec l'accompagnateur,
- Trop grandes difficultés pour l'analyse et la description de leurs activités,
- Raisons personnelles (notamment problèmes de santé).

* Comparaison de la situation des personnes reçues en PRC, qui ont bénéficié et n'ont pas bénéficié d'un accompagnement financé par la Région au moment du suivi à 3 et 18 mois (date de prescription accompagnement en amont de la réponse au questionnaire de suivi).



Quelques chiffres... ❖

Plus de 4 700
dossiers de
recevabilités déposés
en 2019

Un nombre de dossiers
de recevabilités
(livrets 1) en baisse
en 2019, mais une
hausse des passages
en jury

**Les 5 certifications
les plus validées**
en 2019 en
Nouvelle-Aquitaine
concernent
le domaine
sanitaire et social

LA CERTIFICATION PAR LA VALIDATION DES ACQUIS DE L'EXPERIENCE EN 2019

Les dossiers de recevabilités déposés en 2019 en Nouvelle-Aquitaine

Les diplômes des **Ministères de l'Éducation Nationale**, du **Sanitaire et Social** puis les **Titres du Ministère de l'Emploi** toujours majoritairement plébiscités par le public.

NOM DU CERTIFICATEUR	LIVRETS 1 2019	ÉVOLUTION 2018	TAUX DE RECEVABILITÉ	% DE FEMMES
DRJSCS Santé	832	- 14 %	89 %	95 %
DRJSCS Social	731	- 14 %	97 %	93 %
DRJSCS Sport - animation	282	- 12 %	79,5 %	64 %
Rectorat - Dava (3 académies)	1 685	- 8 %	99,5 %	64 %
Direccte Nouvelle-Aquitaine	518	- 30 %		
CCI	239	-	81,5 %	49 %
DRAAF Nouvelle-Aquitaine	102	- 8 %	88 %	24 %
Université de Bordeaux	64			
Université de Poitiers	159	- 3,5 %	88 %	37 %
Université de Limoges	50	-	94 %	28 %
Université Bordeaux Montaigne	27			
Université de Pau	24	- 40 %	67 %	33 %
Ipéria Nouvelle-Aquitaine	24	-	4 %	100 %
CNAM Nouvelle-Aquitaine	98	-	100 %	45 %
DRAC Nouvelle-Aquitaine	0			

Les candidats présentés en jury en 2019 en Nouvelle-Aquitaine (hors Direccte)

NOM DU CERTIFICATEUR	JURYS 2019	ÉVOLUTION 2018	VALIDATIONS TOTALES	VALIDATIONS PARTIELLES	AUCUNE VALIDATION
DRJSCS Santé	493	+ 20 %	23 %	59 %	18 %
DRJSCS Social	432	+ 2 %	54 %	28 %	18 %
DRJSCS Sport - animation	137	- 7,5 %	41 %	32 %	27 %
Rectorat - Dava (3 académies)	1 141	- 4,5 %	68 %	19 %	14 %
CCI	120	-	84 %	15 %	1 %
DRAAF Nouvelle-Aquitaine	81	+ 37%	55 %	38 %	7 %
Université de Bordeaux	87				
Université de Poitiers	75	+ 2,3 %	73 %	20 %	7 %
Université de Limoges	32	+ 10 %	59 %	31 %	10 %
Université Bordeaux Montaigne	11				
Université de Pau	13	- 43 %	77 %	15 %	8 %
Ipéria Nouvelle-Aquitaine	0	-	/	/	/
CNAM Nouvelle-Aquitaine	79	-	62 %	35 %	3 %
DRAC Nouvelle-Aquitaine	0				

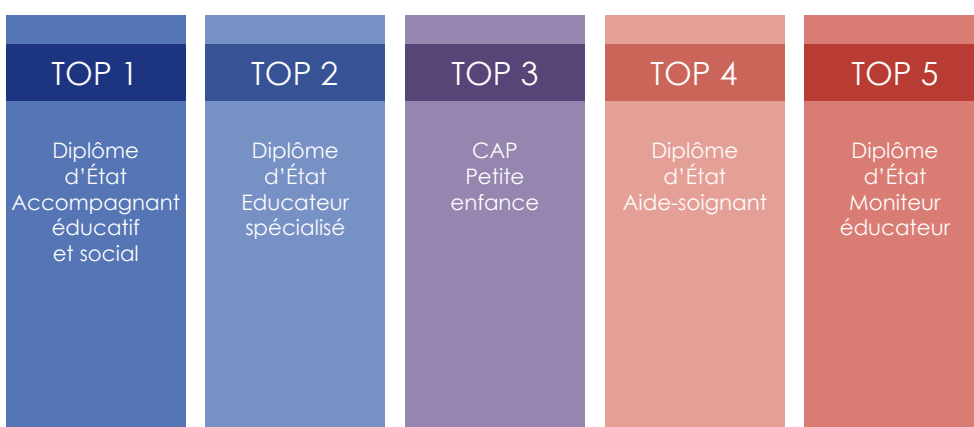
Les résultats de jury

À part dans le domaine de la santé, la validation totale reste majoritaire et centrée sur le niveau 3 (anciennement V) de certification.

Top 5 des certifications les + délivrées par la VAE en 2019 en Nouvelle-Aquitaine



Nombre de validations totales, hors données Titres Professionnels Direccte



Les certifications les plus demandées ne sont pas nécessairement les plus validées.

Attention ! Il ne faut pas comparer les éléments de livret 1 et de jury, une personne présentée en jury en 2019 peut avoir déposé son dossier auparavant. En effet, pour chaque individu, les étapes ne se produisent pas forcément durant l'année courante.

Communication autour de la VAE

Une **vidéo de présentation du dispositif** en Nouvelle-Aquitaine est disponible et visible sur la chaîne YouTube de Cap Métiers Nouvelle-Aquitaine.





**CAP
MÉTIERS**
Nouvelle-Aquitaine

Siège social

Centre régional Vincent Merle
102 avenue de Canéjan
33600 Pessac

Site La Rochelle

88 rue de Bel-Air
17000 La Rochelle

Site Limoges

13 cours Jourdan
87000 Limoges

Site Poitiers

42 rue du Rondy
86000 Poitiers

cap-metiers.pro
cap-metiers.fr

Suivez-nous ! @capmetiers



Découvrez les autres productions de Cap Métiers autour de la Validation des Acquis de l'Expérience :

- le Guide pratique Validation des Acquis de l'expérience en Nouvelle-Aquitaine
- Le tableau de bord des bénéficiaires d'un accompagnement VAE en recherche d'emploi en Nouvelle-Aquitaine
- Le tableau de bord des bénéficiaires des Points Régionaux Conseils VAE en Nouvelle-Aquitaine

Découvrez le **catalogue interactif** des productions de l'Oref en scannant le QR-code :



Sources : Cap Métiers Nouvelle-Aquitaine. Toute utilisation des informations de ce document doit indiquer la mention « Cap sur l'essentiel, La Validation des Acquis de l'Expérience en Nouvelle-Aquitaine - chiffres clés 2019, février 2021 ». Cap Métiers Nouvelle-Aquitaine : SIREN : 839527 660 • Crédits photos : Adobe Stock Edition Février 2021

